

# LIBÉRER LE POTENTIEL

RÉSEAU  
DE SANTÉ  
CAN

Rapport annuel 2023-2024



Nous tenons à souligner que le Réseau de santé coordonné, accessible, national (CAN) est composé d'organisations situées d'un océan à l'autre sur les territoires traditionnels de nombreux peuples autochtones du Canada. En tant qu'organisation ayant pour mission de réunir le Canada pour créer une prospérité économique et une meilleure santé pour tous, nous nous engageons à travailler dans un esprit de réconciliation, d'appréciation et de collaboration.

# TABLE DES MATIÈRES

<b>01 À PROPOS DU RÉSEAU DE SANTÉ CAN</b>	<b>04</b>
<b>02 MESSAGE DU PRÉSIDENT</b>	<b>05</b>
<b>03 BILAN DE L'ANNÉE 2023-2024</b>	<b>06</b>
<b>04 PLEINS FEUX SUR LES PROJETS</b>	<b>10</b>
<b>05 CÉLÉBRONS LES INNOVATEURS CANADIENS</b>	<b>17</b>
<b>06 ÉQUITÉ, DIVERSITÉ ET INCLUSION</b>	<b>20</b>
<b>07 SOMMAIRE FINANCIER</b>	<b>22</b>
<b>08 PROJETS COMPLÉTÉS EN 2023-2024</b>	<b>25</b>
<b>09 NOUVEAUX PROJETS LANCÉS</b>	<b>27</b>
<b>10 REGARDER VERS L'AVENIR</b>	<b>31</b>



# 01

# À PROPOS DU RÉSEAU DE SANTÉ CAN

## QUI SOMMES-NOUS?

Le Réseau de santé coordonné, accessible, national (CAN) est une organisation nationale dont la mission est de réunir le Canada pour créer une prospérité économique et une meilleure santé pour tous. Notre unique objectif est de favoriser l'expansion des entreprises canadiennes du secteur de la santé grâce au Réseau, au Canada et dans le monde entier.

## QUE FAISONS-NOUS?

Le Réseau de santé CAN réunit des fournisseurs de soins de santé de partout au pays qui s'engagent à favoriser l'innovation canadienne et qui sont prêts à l'acheter. Nous collaborons avec ces fournisseurs dans le but de définir leurs principaux défis, puis d'associer chacun d'entre eux à des solutions technologiques novatrices conçues au Canada.



## LE RÉSEAU DE SANTÉ CAN A CONNU UNE AUTRE ANNÉE DE TRANSFORMATION.

En collaboration avec nos partenaires, nous continuons à favoriser l'innovation locale partout au pays, à faire croître les entreprises canadiennes, à créer plus d'emplois et à améliorer la santé de la population canadienne.

Cette année, nous avons fait de grandes avancées dans le Nord. Notre partenariat avec la Régie des hôpitaux du Yukon fut un accomplissement important, et le premier d'une longue série, vers l'offre d'une technologie de pointe aux communautés éloignées et l'accès à des soins de qualité pour chaque Canadien ou Canadienne lorsqu'il ou elle en a besoin.

Nous poursuivons de fructueuses discussions avec les dirigeants du secteur des soins de santé au Québec. Bientôt, nous aurons mis en œuvre de nombreuses initiatives de commercialisation dans toute la province.

En novembre, nous avons lancé le Réseau d'innovation et d'expansion des soins de longue durée (SLD) du Réseau de santé CAN, qui relie directement les centres de SLD aux solutions afin de s'attaquer activement aux défis les plus pressants du secteur et d'améliorer les soins pour plus de 200 000 Canadiens et Canadiennes qui bénéficient des centres de SLD.

Parallèlement à notre croissance externe, nous avons également accueilli de nombreux nouveaux visages au sein de l'équipe du Réseau de santé CAN cette année.

Nous souhaitons remercier le gouvernement du Canada, Communitech et nos partenaires d'avoir contribué au succès de cette année. J'ai hâte de découvrir ce que nous accomplirons au cours des prochaines années dans le cadre de nos activités visant à façonner l'avenir des soins de santé et à diriger la nouvelle économie des soins de santé.

Continuons à faire l'impossible.

**Dr. Dante Morra**

Founder and Chair, CAN Health Network

# 03

# BILAN DE L'ANNÉE 2023-2024

26 PUBLICATIONS D'APPELS À L'INNOVATION

29 NOUVEAUX PROJETS LANCÉS

19 NOUVELLES ENTREPRISES CANADIENNES  
AIDÉES

PARTENARIAT AVEC LE PREMIER EDGE DU  
RÉSEAU DANS LE NORD

LANCEMENT DU PREMIER  
SOUS-RÉSEAU DE SANTÉ CAN

# OBJECTIFS ET ÉTAPES



## GOUVERNANCE

Le Réseau de santé CAN continue d'élargir son conseil d'administration afin d'inclure des représentants de toutes les régions du Canada.



## EXPANSION

En octobre 2023, le Réseau de santé CAN a annoncé son partenariat avec la Régie des hôpitaux du Yukon, son premier Edge dans le Nord, qui soutiendra l'expansion du Réseau dans les communautés éloignées. Le Réseau de santé CAN poursuit également ses discussions avec des dirigeants du Québec qui participeront au lancement du Réseau dans cette région.



## DONNÉES

Le Réseau de santé CAN continue d'élargir les fonctionnalités et l'accès à Northwatch, la base de données des entreprises de technologie de la santé de Communitech, afin de permettre une recherche rapide et étendue d'entreprises et d'accélérer la création des projets de commercialisation.



## STRATÉGIE

Le Réseau de santé CAN continue de collaborer avec les Edges et les partenaires à l'élaboration d'une stratégie visant à accroître le dialogue auprès des innovateurs et des communautés autochtones.



## OPÉRATIONS

Les régions de l'Ontario, de l'Atlantique, de l'Ouest et du Québec continuent d'optimiser leurs activités et administration à l'échelle nationale. Cette année, l'organisation à but non lucratif Réseau de santé CAN a été officiellement constituée. Le Réseau de santé CAN a ouvert un siège social à Oakville, en Ontario.



## DURABILITÉ

Le Réseau de santé CAN continue ses efforts en vue de l'autonomie et a présenté son plan de durabilité à Innovation, Sciences et Développement économique Canada (ISDE) en mars 2024. Pour en savoir plus, consultez ce qui suit.

# PLAN DE DURABILITÉ

Le Réseau de santé CAN a défini un processus en trois étapes pour réduire sa dépendance au financement public au fil du temps :

---

### 01 CONSTRUIRE UN RÉSEAU NATIONAL

Continuer à établir des partenariats et à collaborer avec des organisations publiques et privées d'un bout à l'autre du pays, en mettant l'accent sur le Nord, les communautés autochtones et le Québec.

---

### 02 CRÉER DE LA VALEUR AU MOYEN DU RÉSEAU NATIONAL

Continuer à financer des projets de commercialisation qui se traduisent par des ventes pour les entreprises canadiennes et les aident à s'implanter dans divers organismes de soins de santé.

Lancer davantage de sous-réseaux comme le Réseau d'innovation et de croissance en soins de longue durée qui se concentrent sur des domaines précis du secteur des soins de santé et relient les entreprises canadiennes aux nouveaux marchés.

---

### 03 GÉNÉRER DES REVENUS POUR ASSURER LA VIABILITÉ FINANCIÈRE

Continuer à explorer diverses stratégies pour générer des revenus, notamment les frais d'adhésion, les commandites, les honoraires de services de consultation, les abonnements aux bases de données, les projets autofinancés, le soutien philanthropique et l'aide en matière de capital-risque.





# RÉSEAU D'INNOVATION ET DE CROISSANCE EN SOINS DE LONGUE DURÉE DU RÉSEAU DE SANTÉ CAN

Géré par **Bruyère**

Cette année, nous avons lancé le Réseau d'innovation et de croissance en soins de longue durée du Réseau de santé CAN, une initiative unique en son genre créée pour améliorer la qualité de vie des résidents et des exploitants de centres de soins de longue durée (SLD) en proposant des solutions technologiques conçues au Canada.

Compte tenu du succès de notre modèle actuel, le Réseau de santé CAN collabore avec Bruyère pour relier directement les centres de SLD aux meilleures solutions du Réseau afin de répondre aux défis les plus pressants du secteur.



**Valider les solutions**



**Partager les succès**



**Faciliter les connections**



**Résoudre les problèmes**

# 04

# PLEINS FEUX SUR LES PROJETS

L'IA AU SERVICE DU DÉPISTAGE PRÉCOCE  
DES PATIENTS PRÉSENTANT UN RISQUE  
D'OSTÉOPOROSE

AVANCEMENT DU TRAITEMENT DES PLAIES  
CHRONIQUES

COMPAGNON VIRTUEL POUR LES PATIENTS EN  
RÉTABLISSEMENT À LA SUITE D'UNE CHIRURGIE  
CARDIAQUE

# L'IA AU SERVICE DU DÉPISTAGE PRÉCOCE DES PATIENTS PRÉSENTANT UN RISQUE D'OSTÉOPOROSE





Tout au long de ce projet, l'équipe de spécialistes de Sunnybrook, du Réseau de santé CAN et Rho ne se sont pas contentés du statu quo. »

**Dr. Alex Bilbily**  
cofondateur et  
codirecteur général de  
16 Bit Inc

# L'IA AU SERVICE DU DÉPISTAGE PRÉCOCE DES PATIENTS PRÉSENTANT UN RISQUE D'OSTÉOPOROSE



## LE DÉFI :

Les fractures représentent l'une des principales causes d'hospitalisation au Canada.

Seulement 23 % des personnes âgées admissibles font l'objet d'un dépistage de l'ostéoporose

## LA SOLUTION :

Sunnybrook et 16 Bit se sont associés dans le cadre d'un projet de commercialisation visant à évaluer l'incidence de RhoMD, l'outil de dépistage précoce guidé par l'IA de 16 Bit, sur le dépistage des patients qui présentent une faible densité minérale osseuse (DMO), un facteur de risque connu d'ostéoporose.

Rho analyse automatiquement la plupart des radiographies pour les patients de 50 ans et plus.

## LES RÉSULTATS :

**1 127** patients ont participé au dépistage à l'aide de l'outil Rho

**572** patients ont été identifiés comme étant à risque

Le dépistage des patients à risque a entraîné une augmentation importante du nombre de patients auxquels on a suggéré de passer un dépistage de la DMO, soit **28,5 %** des patients à risque.



# AVANCEMENT DU TRAITEMENT DES PLAIES CHRONIQUES







Dans dix ans, nous serons fiers de cette initiative du Réseau de santé CAN Health. C'est ce qui nous permettra de passer à la prochaine étape et de développer cette technologie au Canada puis dans le reste du monde, en commençant par ici. »

**Megan Leslie**  
co-fondatrice et PDG  
de NanoTess

# AVANCEMENT DU TRAITEMENT DES PLAIES CHRONIQUES



## LE DÉFI :

Les plaies chroniques et les lésions dues à la pression représentent un fardeau considérable pour les patients et les fournisseurs de soins, et sont très coûteuses pour le système de soins de santé.

Elles causent de la douleur pour les patients, augmentent le risque d'infection grave, entravent la guérison et prolongent la durée des séjours à l'hôpital.

## LA SOLUTION :

Alberta Health Services (AHS), en collaboration avec W21C, a étudié NanoSALV Catalytic, un nouveau traitement des plaies par nanotechnologie développé par NanoTess.

NanoSALV Catalytic, un gel matriciel facile à appliquer qui utilise la nanotechnologie, est conçu pour la gestion et le traitement des plaies chroniques, aiguës et mineures, des brûlures et des irritations cutanées.

AHS a mis cette solution en œuvre dans plusieurs établissements de soins de santé, notamment des cliniques spécialisées dans le traitement des plaies, des centres de soins de longue durée et des centres pour personnes âgées.

## LES RÉSULTATS :

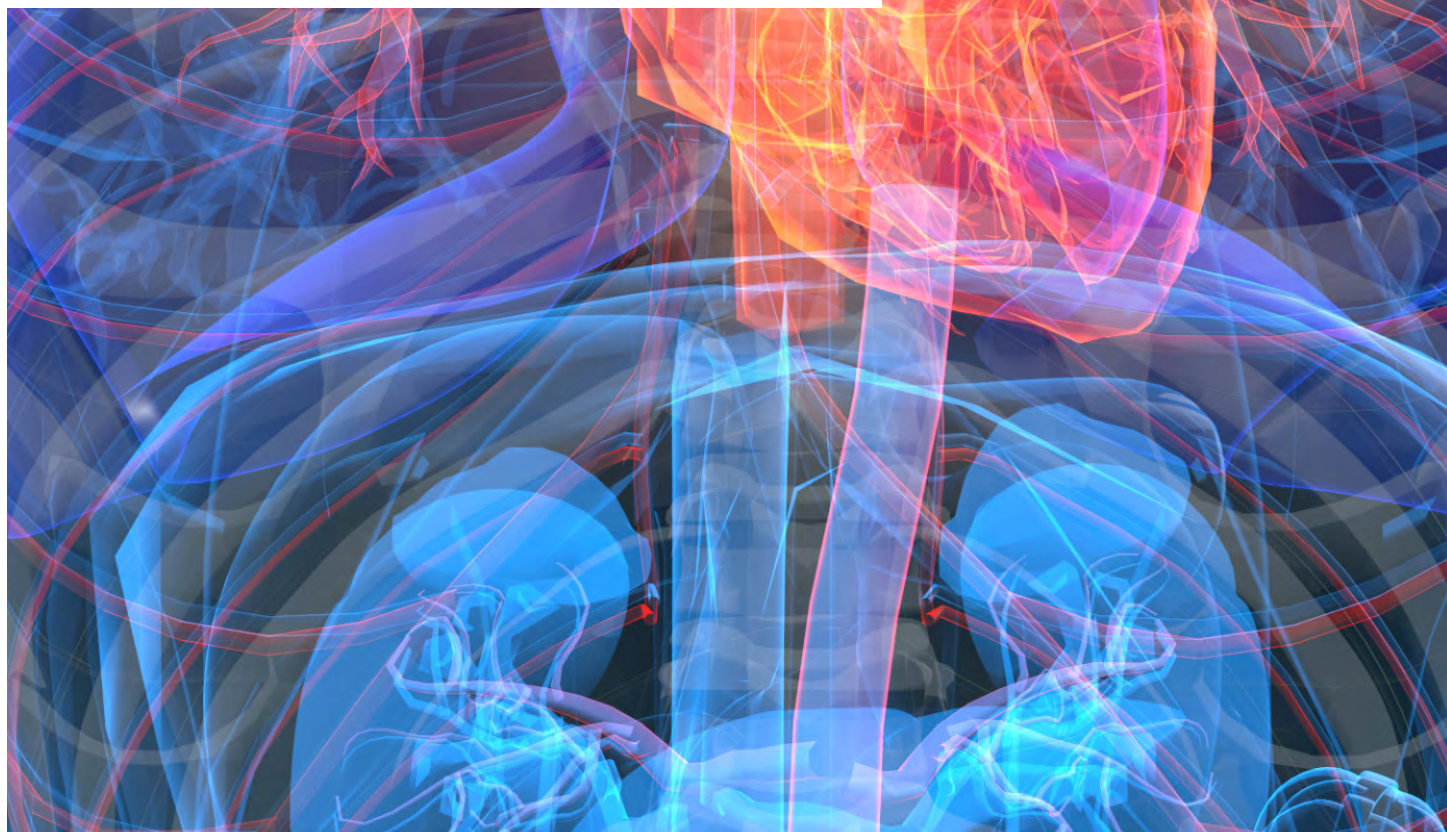
NanoSALV a permis de refermer les plaies près de 56 % plus rapidement que les méthodes de traitement traditionnelles utilisées au sein d'AHS.

Les patients et les fournisseurs de soins le préfèrent aux produits de soins courants.

# COMPAGNON VIRTUEL POUR LES PATIENTS EN RÉTABLISSEMENT À LA SUITE D'UNE CHIRURGIE CARDIAQUE



SeamlessMD





Nous sommes extrêmement reconnaissants envers le Réseau de santé CAN pour le soutien qu'il nous a apporté ces dernières années. Pendant cette période, l'adoption de notre solution numérique d'engagement et de suivi à distance des patients a grimpé en flèche. »

**Dr. Joshua Liu**  
PDG et co-fondateur,  
SeamlessMD

# COMPAGNON VIRTUEL POUR LES PATIENTS EN RÉTABLISSEMENT À LA SUITE D'UNE CHIRURGIE CARDIAQUE



## LE DÉFI :

Le Centre cardiaque du Nouveau-Brunswick (CCNB) est le seul fournisseur de soins cardiaques avancés pour la province du Nouveau-Brunswick. Ceux-ci comprennent tous les services de chirurgie cardiaque et les thérapies percutanées telles que les interventions sur les valvules.

L'offre de ce type de soins pose d'importants défis de nature géographique pour garantir un accès rapide pour tous et un suivi optimal après l'intervention dans toutes les régions de la province.

## LA SOLUTION :

SeamlessMD est une plateforme numérique d'engagement et de suivi à distance des patients conçue pour les guider avant, pendant et après l'hospitalisation.

Les patients peuvent accéder à l'application SeamlessMD à partir de leur téléphone intelligent, tablette ou ordinateur. Elle leur permet de recevoir des conseils avant et après la chirurgie au moyen de rappels, d'information fondée sur des données probantes, de sondages de suivi des symptômes et de vidéos qui les aident à respecter le plan de soins prescrit par leur équipe soignante.

## LES RÉSULTATS :

**646** nouveaux patients inscrits

**85** visites aux urgences évitées

**1 329** journées d'hospitalisation évitées

**1 506 231 \$** en économies

**92 %** des patients se sentent plus confiants à la maison après leur chirurgie

05

---

CÉLÉBRONS

LES

INNOVATEURS

CANADIENS

---



**PRIX DU RÉSEAU  
EDGE DE L'ANNÉE  
PRIX DE L'IMPACT  
PRIX DU PIONNIER DE L'ANNÉE  
PRIX DE L'INNOVATION  
COMPAGNIE DE L'ANNÉE  
PRIX DU LEADER LOCAL**

## **PRIX DU RÉSEAU DE SANTÉ CAN**

Depuis 2021, les prix du Réseau de santé CAN récompensent les Edges, les entreprises, les partenaires et les membres du Réseau qui transforment les soins de santé au Canada et qui dirigent la nouvelle économie des soins de santé.



# LES PRIX DU RÉSEAU DE SANTÉ CAN : LAURÉATS DE 2023

**molli**  
precision surgery made simpler™

**Sunnybrook**  
HEALTH SCIENCES CENTRE

## **PRIX DU RÉSEAU : SUNNYBROOK HEALTH SCIENCES CENTRE ET MOLLI SURGICAL**

Ce prix représente la plus haute distinction du Réseau de santé CAN. Il récompense un Edge et une entreprise qui ont clairement démontré le pouvoir de la collaboration dans l'évolution du système de santé du Canada et l'innovation canadienne.

## **PRIX DU LEADER LOCAL**

Ce prix récompense le membre qui a joué un rôle primordial dans le développement du Réseau dans sa région et qui a fait preuve d'engagement à l'égard de l'innovation canadienne au sein de sa collectivité.

### **Atlantique : Laurae Kloschinsky**

directrice exécutive du pôle d'innovation en santé, gouvernement de l'Île-du-Prince-Édouard

### **Ontario : Prathiba Harsha**

gestionnaire de l'innovation clinique, Hamilton Health Sciences

### **Ouest : Patty Wickson**

directrice générale, Alberta Health Services

## **PRIX INNOVATION : NANOTESS**

Ce prix récompense le membre qui a démontré l'une des caractéristiques fondamentales du Réseau de santé CAN, soit sortir des sentiers battus pour apporter une solution innovante à la population canadienne.

## **PRIX DE L'IMPACT : 16 BIT**

Ce prix est remis au membre du Réseau qui a apporté une contribution importante au secteur des soins de santé du Canada et qui s'est positionné en tant que leader au sein du Réseau.

## **PRIX PIONNIER DE L'ANNÉE : CRYSTAL TREVORS, FONDATRICE ET PDG, STEPSCAN TECHNOLOGIES INC**

Ce prix est décerné au membre qui a fait preuve d'un leadership exceptionnel au sein du Réseau et qui fait la différence dans le secteur des soins de santé; une personne qui remet continuellement en question le statu quo.

## **COMPAGNIE DE L'ANNÉE : POLYUNITY**

Ce prix récompense l'entreprise du Réseau qui a obtenu des résultats exceptionnels tout au long du cycle de vie d'un projet et au-delà, et qui a démontré que le modèle du Réseau réussit à faire tomber les barrières et contribue à l'expansion des entreprises canadiennes.

## **PRIX EDGE DE L'ANNÉE : GRAND RIVER HOSPITAL**

Ce prix récompense l'organisation de soins de santé qui illustre véritablement ce que signifie être un Edge : participer systématiquement aux initiatives du Réseau de santé CAN à tous les niveaux de l'organisation et faire preuve d'un engagement à relever les défis grâce à l'innovation canadienne.

**16BIT**

**stepscan**

**PolyUnity**

**GRAND RIVER HOSPITAL**  
Advancing Endoscopic Care

06

---

ÉQUITÉ,  
DIVERSITÉ ET  
INCLUSION

---

# ÉQUITÉ, DIVERSITÉ ET INCLUSION

Le Réseau de santé CAN a pour mission de réunir le Canada pour créer une prospérité économique et une meilleure santé pour tous. Voici quelques-unes des mesures que nous prenons pour y parvenir :

## Journée internationale des femmes 2024

Afin de souligner la Journée internationale des femmes 2024, le Réseau de santé CAN a organisé son deuxième événement annuel rassemblant plus de 40 dirigeantes expérimentées et émergentes des secteurs des soins de santé, des affaires, de la finance et de la technologie en vue de discuter des moyens de collaborer pour favoriser l'équité, l'inclusion et l'autonomisation économique pour les femmes à toutes les étapes de leur carrière.

## Le conseil d'administration du Réseau de santé CAN

Le Réseau de santé CAN est en processus d'approbation de la candidature de deux nouveaux membres du conseil d'administration et recherche activement d'autres personnes pour répondre au critère de parité entre les genres.

Au cours de l'année à venir, le Réseau de santé CAN prévoit relever le Défi 50-30 de l'ISDE, et même le dépasser, dans sa représentation pancanadienne.

## Stratégie liée aux peuples autochtones

Le Réseau de santé CAN continue de collaborer avec les organisations autochtones à l'élaboration d'un programme personnalisé destiné aux innovateurs et aux communautés autochtones.

## Entreprises détenues ou dirigées par des femmes dans le Réseau



# 07

---

# SOMMAIRE FINANCIER

---

# SOMMAIRE FINANCIER

CATÉGORIE DE COÛT	GOUVERNEMENT DU CANADA	CONTRIBUTIONS EN NATURE	TOTAL DES COÛTS ADMISSIBLES
Salaires et rémunérations	4 436 571	5 182 212	9 618 783
Équipements et installations	289 952	174 480	464 432
Matériaux et fournitures	94 126	73 316	167 442
Déplacements, repas et hébergement	108 702	5 096	113 798
Diffusion et traduction	90 090	23 749	113 839
Autres coûts directs	1 368 512	729 934	2 098 446
Sensibilisation et administration	91 ,368	-	911 368
<b>TOTAL</b>	<b>7 299 321</b>	<b>6 188 787</b>	<b>13 488 108</b>

## Remarques sur le financement et les données financières

Communitech Corporation a fourni à l'ISDE des états financiers vérifiés et approuvés par le conseil d'administration pour l'année se terminant le 31 mars 2024. Les états financiers ont été vérifiés par KPMG.

Le contrôle financier de Communitech Corporation s'effectue comme prévu. La confirmation a été fournie par KPMG pour l'année se terminant le 31 mars 2024.

Toutes les dépenses d'exploitation et d'administration encourues pour ce projet ont été financées par les fonds du projet alloués à la période de référence se terminant le 31 mars 2024.

Aucun employé ou administrateur ne reçoit de rémunération supérieure à 300 000 dollars par an.per year.



## INFORMATION COMPLÉMENTAIRE

Aucune mise à jour des politiques, normes et procédures d'investissement existantes n'a été effectuée au cours de la période visée.

---

Aucun litige entre membres n'est survenu au cours de la période visée.

### Sécurité des données du Réseau

L'équipe de Communitech Corporation veille à ce que des systèmes, des politiques et des procédures d'intégrité, de redondance, de conservation et de reprise après sinistre soient en place. Communitech et le Réseau de santé CAN respectent toutes les exigences en matière de protection de la vie privée et des renseignements personnels, y compris la *Loi sur la protection des renseignements personnels et les documents électroniques* (LPRPDE).

---

Les principaux fournisseurs de matériel et de logiciels qui soutiennent les systèmes informatiques du Réseau de santé CAN sont Cisco et AWS.

08

---

**PROJETS  
COMPLÉTÉS  
EN  
2023-2024**

---

# PROJETS COMPLÉTÉS EN 2023-2024

AU 31 MARS 2024

Edge	Company	Project Description	Status
Bruyère	Caring Support	Plateforme de recrutement de personnel	Solution achetée
SE Health	Caribou	Récompenses et reconnaissance pour le personnel de soins de santé	Solution achetée
Horizon Health Network	SeamlessMD	Information numérique pour les patients en cardiologie	Solution achetée
Trillium Health Partners	DMF Medical	Gaz anesthésiques – élimination du matériel jetable et réduction des émissions de gaz à effet de serre	Solution achetée
Hamilton Health Sciences	MOLLI Surgical	Localisation magnétique mammaire et non mammaire de grains	Solution non achetée

09

---

**NOUVEAUX  
PROJETS  
LANCÉS EN  
2023-2024\***

---

\*Tous les nouveaux projets sont en cours au 31 mars 2024

## PROJETS EN COURS AU 31 MARS 2024

# ONTARIO

Edge	Entreprise	Description du projet	Budget du projet *
Bruyère	Canada MedCart	Solutions de chariots médicaux pour les soins de longue durée	361 850 \$
Bruyère	ManagingLife	Gestion numérique de la douleur	215 000 \$
Hamilton Health Sciences	MIMOSA	Détection des signes précoces de lésions dues à la pression	571 127 \$
SE Health	Welbi	Plateforme de loisirs pour réduire l'isolement social	390 080 \$
Sinai Health	Agota Health	Logiciel de gestion pour les agences de recrutement en soins infirmiers	126 949 \$
St. Mary's General Hospital	Distributive	Résolution de problèmes à l'aide de ressources informatiques	88 838 \$
St. Joseph's Healthcare Hamilton	BookJane	Application de comblement des quarts de travail	440 485 \$
Trillium Health Partners	Dr.Bill	Automatisation et simplification de l'admissibilité des patients	67 500 \$
Trillium Health Partners	Medworks	Application de soins de santé pour les employés	356 223 \$
Trillium Health Partners	Myant Inc.	Moniteurs Holter	1 199 409 \$
Trillium Health Partners	Signal 1	Prévisions sur les patients au moyen de l'IA	897 344 \$
University Health Network	SterileCare	Solution de cathéter stérile	268 600 \$
University Health Network	Able Innovations	Technologie de transfert de patients	315 023 \$

\* Inclut les contributions des partenaires



## PROJETS EN COURS AU 31 MARS 2024

# ATLANTIQUE

Edge	Entreprise	Description du projet	Budget du projet *Inclut toutes les contributions des partenaires
Shannex	Blanc Labs	Automatisation de l'accueil des employés	125 196 \$
Réseau de santé Vitalité	SeamlessMD	Navigation numérique pour les chirurgies de patients	415 435 \$
Health PEI	Liminality Innovations	Soins à la famille intégrés dans les unités néonatales de l'Île-du-Prince-Édouard	154 900 \$
Réseau de santé Horizon	PolyUnity Tech Inc.	Chaînes d'approvisionnement agiles/ impression 3D	150 000 \$
NL Health Services	Prescriby	Diminution progressive du dosage	500 001 \$
Réseau de santé Horizon	Skip the Waiting Room	Gestion des rendez-vous dans les centres de santé communautaires	60 000 \$
Nova Scotia Health Authority	PolyUnity Tech Inc.	Chaînes d'approvisionnement agiles/ impression 3D	176 469 \$
Nova Scotia Health Authority	Tenzr Health	Dispositif de réadaptation à distance	202 170 \$
Nova Scotia Health Authority	NovaResp	IA pour les appareils de ventilation en pression positive continue	595 631 \$
Nova Scotia Health Authority	Able Innovations	Amélioration des transferts de patients	608 408 \$
Nova Scotia Health Authority	DeCell Technologies	Soins des plaies	202 631 \$
Réseau de santé Horizon	ProcedureFlow	Documentation de processus de recherche	522 209 \$
NL Health Services	Cyno	Programme de bien-être holistique	500 052 \$

## PROJETS EN COURS AU 31 MARS 2024

# OUEST

Edge	Entreprise	Description du projet	Budget du projet *Inclut toutes les contributions des partenaires
Emmanuel Health	NanoTess	Soins des plaies	269 750 \$
Covenant Living	GotCare	Transition numérique et plateforme de soins améliorée pour les résidents	250 000 \$
CASA Mental Health	ExpeFlow	Gestion numérique des incidents	206 854 \$

10

---

REGARDER

VERS

L'AVENIR

---

# REGARDER VERS L'AVENIR

Le Réseau de santé CAN a pour objectif de faire du Canada un chef de file de la nouvelle économie des soins de santé. Au cours de cette troisième année de notre entente avec l'ISDE, nous continuerons à faire ce qui suit :

**01**

**Construire un véritable réseau national** avec l'intention de créer des projets dans toutes les provinces et tous les territoires du Canada. Plus précisément, nous nous efforçons d'étendre nos activités au Québec, ainsi que dans les communautés nordiques et autochtones. Indigenous communities.

**02**

**Accélérer l'adoption** de solutions technologiques canadiennes au Canada en menant des projets de commercialisation avec des Edges publics et privés.

**03**

**Favoriser la viabilité financière du Réseau** et la croissance en augmentant les possibilités d'investissement et les flux de rentrées avec des organisations qui cadrent avec la mission et les valeurs du Réseau de santé CAN.

## Guidés par nos orientations stratégiques :

**DÉLIVRER**

Nous mettrons en place un réseau qui contribue à la commercialisation et à l'expansion des entreprises canadiennes.

**COLLABORER**

Nous nous associerons à des organisations de premier plan des secteurs public et privé pour favoriser l'expansion des entreprises canadiennes et attirer les investisseurs.

**CRÉER**

Nous augmenterons la prospérité des Canadiens et Canadiennes en construisant un écosystème intégré pour gérer l'innovation.

# MERCI

Le Réseau de santé CAN tient à remercier le gouvernement du Canada pour son soutien continu et pour nous avoir aidés à stimuler l'innovation canadienne dans tout le pays et à créer la prospérité économique pour tous.

Canada 



Innovation, Sciences et  
Développement économique Canada